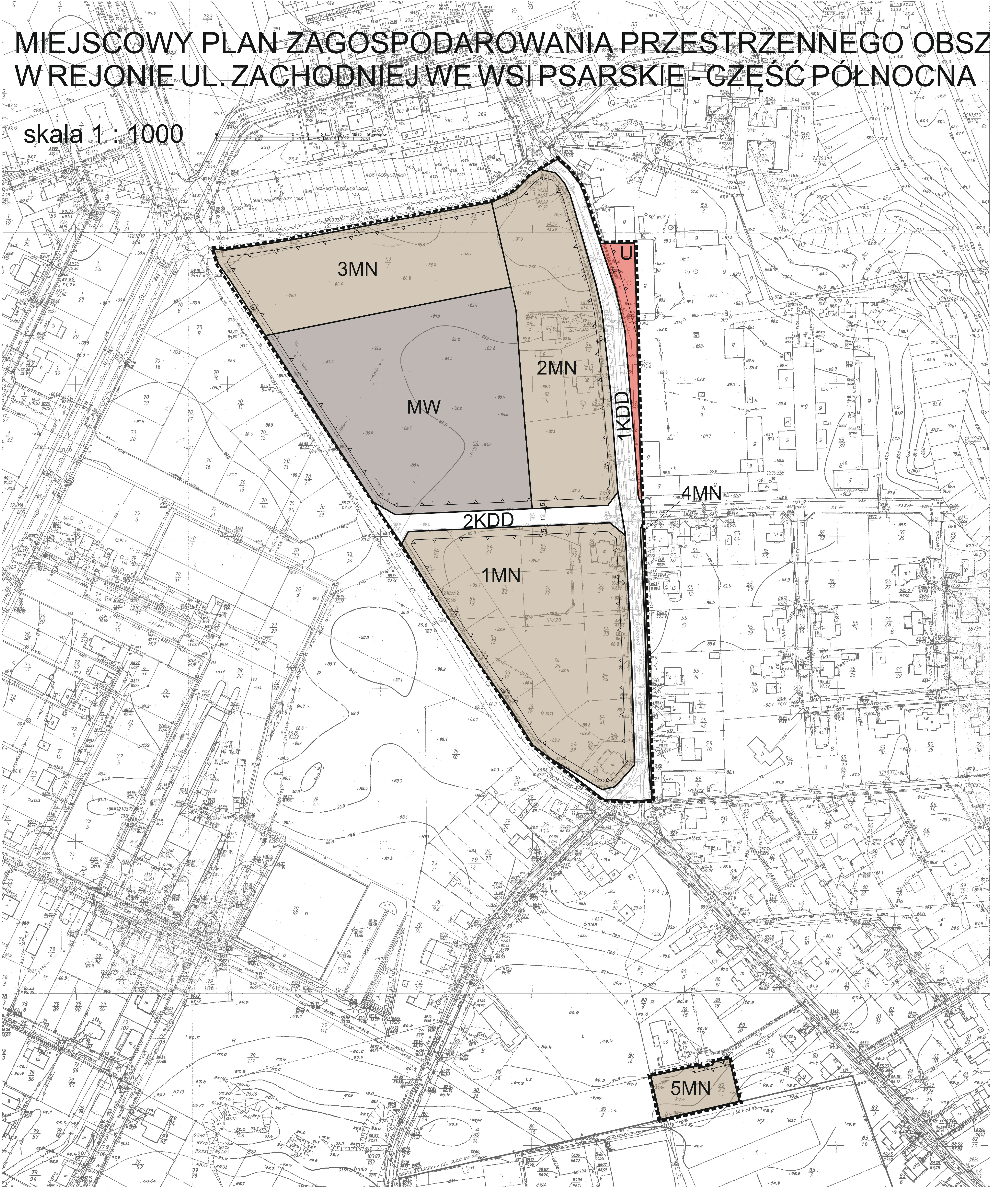


# MIEJSCOWY PLAN ZAGOSPODAROWANIA PRZESTRZENNEGO OBSZARÓW POŁOŻONYCH W REJONIE UL. ZACHODNIEJ WĘ WSI PSARSKIE - CZĘŚĆ PÓŁNOCNA

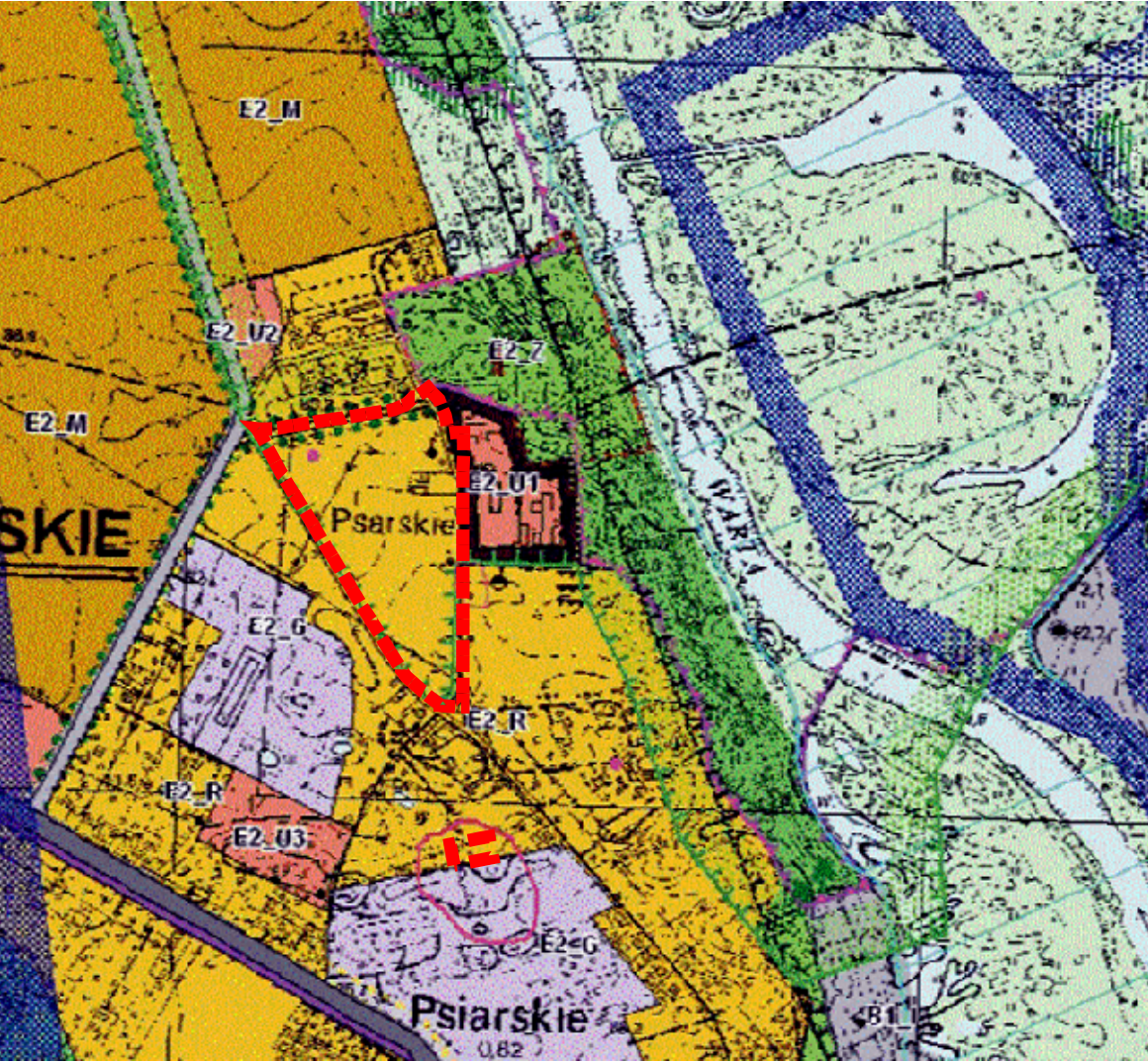
skala 1 : 1000



Załącznik Nr 1 do Uchwały Nr .....  
Rady Miejskiej w Śremie  
z dnia .....

STUDIUM UWARUNKOWAŃ I KIERUNKÓW ZAGOSPODAROWANIA PRZESTRZENNEGO GMINY ŚREM

SKALA 1 : 10 000



--- granica terenu objętego miejscowym planem

## OZNACZENIA

- GRANICE OBSZARÓW OBJĘTYCH MIEJSCOWYM PLANEM
- LINIE ROZGRANICZAJĄCE TERENY O RÓŻNYM PRZEZNACZENIU LUB RÓŻNYCH ZASADACH ZAGOSPODAROWANIA
- NIEPRZEKRACZALNA LINIA ZABUDOWY
- MW TEREN ZABUDOWY MIESZKANIOWEJ WIELORODZINNEJ
- MN TERENY ZABUDOWY MIESZKANIOWEJ JEDNORODZINNEJ
- U TEREN ZABUDOWY USŁUGOWEJ
- KDD TERENY DRÓG PUBLICZNYCH DOJAZDOWYCH